



技术性能及结构特征

Technological performance and structural descriptions

1. 轻油燃烧器。
2. 双段渐进式/比例式运行。
3. 机械式压力雾化。
4. 通过调节燃烧空气和燃烧头，可以获得最佳的燃烧参数。
5. 铰链连接,可左右自然打开。
6. 无须把燃烧器从锅炉上拆下,就可直接取下雾化装置,维修保养方便。
7. 双段用液压调节器来进行第一、第二段空气流量调节。燃烧器暂停时,风门关闭以减少炉内热量损失。
8. 渐进/比例式带有凸轮的伺服电机可以同时调节空气和燃料的供应。
9. 采用一个法兰和一个绝缘密封圈与锅炉联接固定。
10. 带流量调节装置的燃烧空气进口。
11. 与各种锅炉法兰配对的滑动法兰,可以调整燃烧器伸入锅炉的位置。
12. 带有钢质鼓风机管和火焰盘的可调节燃烧头。
13. 三相电机带动风机和油泵。
14. 光敏电阻检测火焰。
15. 标准配置的电气防护等级IP40。

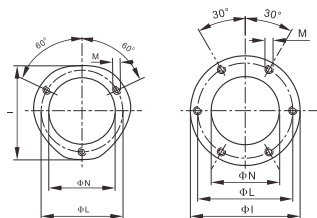
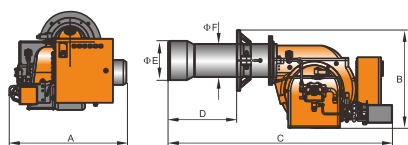


图 1

图 2

功率 Power kW	型号 Model	最大粘度 Max Viscosity E@20°C	电源 Power supply	电机功率 Motor power kW	包装尺寸 Packing Size LxPxH mm	重量 Net weight kg
1304 ~ 3854	BT300LR/LC	1.5	380V 50Hz	7.5	1620x1200x960	246/288
1364 ~ 4151	BT350LR/LC	1.5	380V 50Hz	9	1620x1200x960	256/310
1840 ~ 5522	BT600LR*/LC	1.5	380V 50Hz	12.5	1620x1200x960	276/330

型号 Model	A	B	C	D	E	F	N	L	I	图号	M
	mm	mm	mm	mm	φmm	φmm	φmm	φmm	mm	Drawing NO.	M
BT300LR/LC	995	860	1830	240 ~ 600	356	273	380	462~520	550	图 1	3-M20
BT350LR/LC	995	860	1830	240 ~ 600	356	273	380	462~520	550	图 1	3-M20
BT600LR*/LC	970	860	1800	500	365	325	380	520	580	图 2	6-M20

型号 Model	订货编号 Art No.	订货编号 Art No.
BT300LR/LC	201 20 212	201 20 218
BT350LR/LC	201 20 213	201 20 219
BT600LR*/LC	201 20 214	201 20 220

备选功能

加长的燃烧筒,可定制60Hz
Can lengthen the blast tube, Can books the 60Hz.

比例调节功能

另外订购比例仪RWF40或DC1020与调节组件,燃烧器即可实现比例调节运行。
If install the PID on the burner, it will be modulating type

标准配件

过滤器 - 软管 - 喷嘴 (1:3) - 与锅炉配套的组件
Oil filter-Oil line-nozzle(1:3)-the partnership with the boiler

