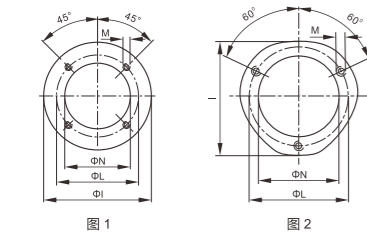
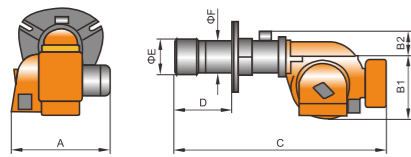




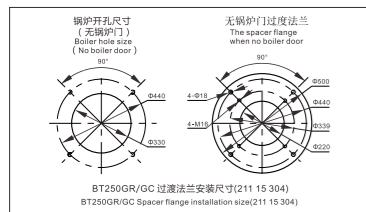
技术性能及结构特征  
Technological performance and structural descriptions

1. 燃气燃烧器。  
1. Gas-fired burner.
2. 双段渐进式/比例式运行。  
2. Two-stage sliding/modulating working.
3. 空气和燃气在燃烧头内混合。  
3. Air-gas mixing at blast-pipe.
4. 通过调节燃烧空气和燃烧头, 可以获得最佳的燃烧参数。  
4. Ability to obtain optimal combustion values by regulating combustion air and blast-pipe.
5. 铰链连接, 可左右自然打开。  
5. The hinge connection, can be opened naturally.
6. 无须把燃烧器从锅炉上拆下, 就可直接取下雾化装置, 维修保养方便。  
6. Maintenance facilitated by the fact that the atomisation unit can be removed without having to remove the burner from the boiler.
7. 双段用伺服电动机来进行第一、二段最小和最大空气流量调节; 燃烧器暂停时, 风门关闭以减少炉内热量损失。  
7. Two stage Minimum and maximum air flow regulation for first and second stage by means of electric servomotor with pause closure of gate to prevent any heat dispersion to flue.
8. 渐进/比例式带有凸轮的伺服电机可以同时调节空气和燃料的供应。  
8. Sliding/modulating The servo motor with a cam can adjust the consumption for fuel and air.
9. 采用一个法兰和一个绝缘密封圈与锅炉联接固定。  
9. One flange and one insulating seal for boiler fastening.
10. 带流量调节装置的燃烧空气进口。  
10. Combustion air intake with air flow adjustment device.
11. 与各种锅炉法兰配套的滑动法兰, 可以调整燃烧器伸入锅炉的位置。  
11. Sliding boiler coupling flange to adapt to head protrusion of the various types of boilers.
12. 三相电机带动风机。  
12. Three-phase electric motor to run fan.
13. 电离电极检测火焰。  
13. Flame presence check by ionisation electrode.
14. 标准配置的电气防护等级IP40。  
14. Electrical plant protection rating IP40



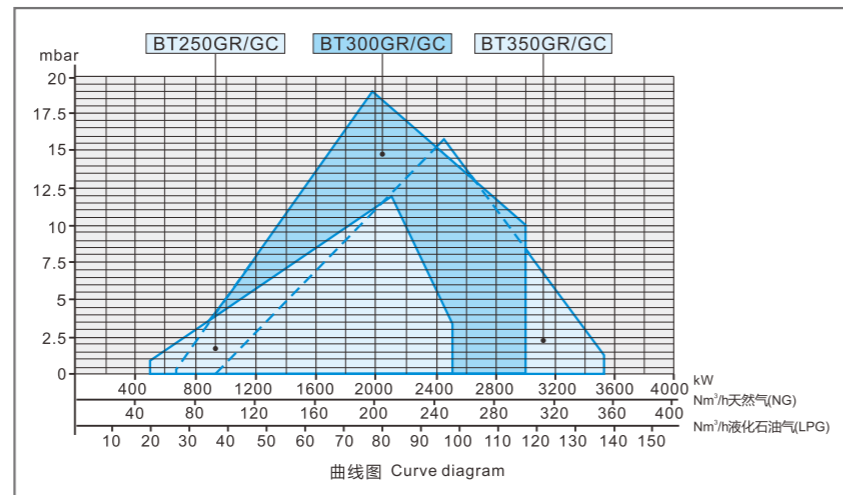
功率 Power kW	型号 Model	电源 Power supply	电机功率 Motor power kW	包装尺寸 Packing Size LxPxH mm	重量 Net weight kg
490~2500	BT250GR/GC	380V 50Hz	7.5	1620x1200x960	210/220
657~2982	BT300GR/GC	380V 50Hz	7.5	1620x1200x960	208/218
924~3500	BT350GR/GC	380V 50Hz	7.5	1620x1200x960	221/248

型号 Model	A mm	B1 mm	B2 mm	C mm	D mm	E mm	F mm	N mm	L mm	I mm	图号 Drawing NO.	M
BT250GR/GC	875/905	570	200/167	1850	300~600	320	219	230	339	400	图 1	4-M16
BT300GR/GC	875/905	570	260/167	1850	275~465	356	273	365	462~520	550	图 2	3-M20
BT350GR/GC	880/905	570	260/167	1850	275~465	356	273	365	462~520	550	图 2	3-M20

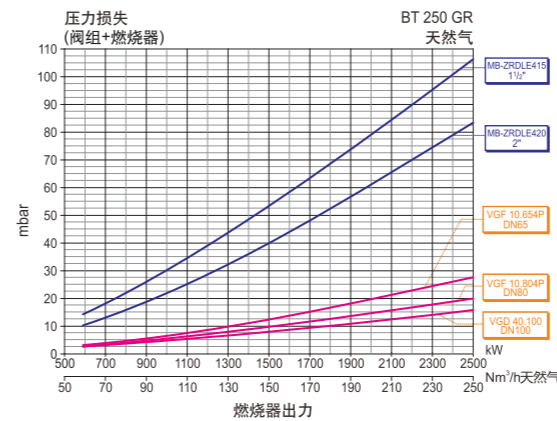


型号 Model	订货编号 Art No.	订货编号 Art No.
BT250GR/GC	201 22 210	201 22 308
BT300GR/GC	201 22 211	201 22 309
BT350GR/GC	201 22 212	201 22 310

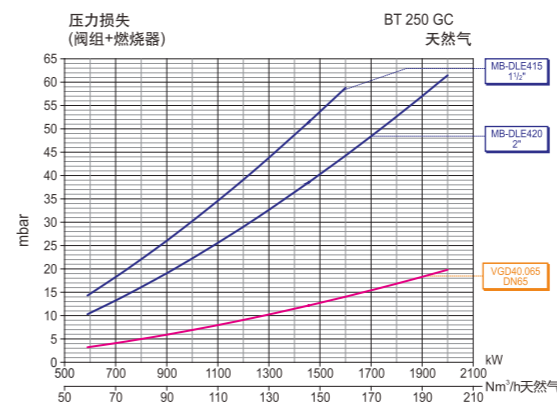
备注  
\* 备选功能/标准配置/备注与BT200GR/GC型相同。  
\* Alternative function/standard fittings/it is same with BT200GR/GC model in remark.



选择正确的天然气阀组的方法请参阅第 11 页的内容。关于阀组结构、组成的尺寸请参阅 154~158 页的图。



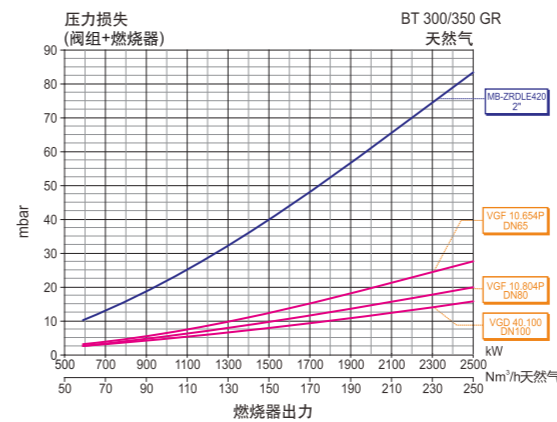
BT 250 GR							天然气
曲线(型号)	阀组编号	检漏	最大压力** mbar	过滤器 调压器	燃烧器/阀组 适配器	图号	备注
MB-ZRDLE415 (1 1/2")	222 25 761	选配	360	包含	222 19 170	QF5	
MB-ZRDLE420 (2")	222 25 762	选配	360	包含	222 19 171	QF5	
VE4065A+VGF10.654P (DN65)	222 25 601	选配	360	选配	222 19 172	QF6	



BT 250 GR							城市煤气
阀组编号(型号)	最小压力* mbar	出力范围 kW	最大压力** mbar	过滤器 调压器	燃烧器/阀组 适配器	图号	备注
222 25 602 VE+VGF10.804P (DN80)	30	590 ~ 2500	600	选配	-	QF6	
222 25 502 VGD 40.100 (DN100)	15	590 ~ 2500	600	包含	222 19 201	QF8	

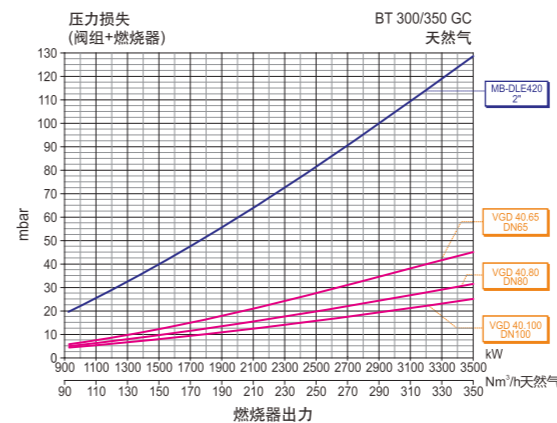
BT 250 GC							天然气
曲线(型号)	阀组编号	检漏	最大压力** mbar	过滤器 调压器	燃烧器/阀组 适配器	图号	备注
LN 215+LN215LE	222 25 453	-	140	-	222 19 170	QF3	
LN 220+LN220LE	222 25 454	-	140	-	222 19 171	QF3	
MB-DLE415 (1 1/2")	222 25 664	选配	360	包含	222 19 170	QF7	
MB-DLE420 (2")	222 25 665	选配	360	包含	222 19 171	QF7	
VGD40.065 (DN65)	222 25 502	选配	600	包含	-	QF8	
VE4065A (DN65)	222 25 402	-	600	-	222 19 172	QF4	

BT 250 GC							城市煤气
阀组编号(型号)	最小压力* mbar	出力范围 kW	最大压力** mbar	过滤器 调压器	燃烧器/阀组 适配器	图号	备注
222 25 665 MB-DLE420 (2")	45	490 ~ 1600	-	包含	222 19 171	QF7	
222 25 502 VGD40.065 (DN65)	30	490 ~ 2000	600	包含	-	QF8	
222 25 402 VE4065A (DN65)	30	490 ~ 2000	140	-	222 19 172	QF4	



BT 300/350 GR							天然气
曲线(型号)	阀组编号	检漏	最大压力** mbar	过滤器 调压器	燃烧器/阀组 适配器	图号	备注
MB-ZRDLE420 (2")	222 25 763	选配	360	包含	222 19 174	QF5	
VE4065A+VGF10.654P (DN65)	221 25 601	选配	140	选配	222 19 172	QF6	

BT 300/350 GR							城市煤气
阀组编号(型号)	最小压力* mbar	出力范围 kW	最大压力** mbar	过滤器 调压器	燃烧器/阀组 适配器	图号	备注
222 25 602 VE+VGF10.804P (DN80)	30	657 ~ 2520	600	选配	-	QF6	
222 25 506 VGD 40.100 (DN100)	15	657 ~ 2420	600	包含	222 19 203	QF8	



BT 300/350 GC							天然气
曲线(型号)	阀组编号	检漏	最大压力** mbar	过滤器 调压器	燃烧器/阀组 适配器	图号	备注
LN 220+LN220LE	222 25 455	-	140	-	222 19 174	QF3	
MB-DLE420 (2")	222 25 666	选配	360	包含	222 19 174	QF7	
VGD40.065 (DN65)	222 25 504	选配	600	包含	222 19 200	QF8	
VGD40.080 (DN80)	222 25 505	选配	600	包含	-	QF8	
VGD40.100 (DN100)	222 25 506	选配	600	包含	222 19 203	QF8	
VE4065A (DN65)	222 25 404	-	140	-	222 19 512	QF4	
VE4080B (DN80)	222 25 405	-	140	-	-	QF4	

BT 300/350 GC							城市煤气
阀组编号(型号)	最小压力* mbar	出力范围 kW	最大压力** mbar	过滤器 调压器	燃烧器/阀组 适配器	图号	备注
222 25 505 VGD40.080 (DN80)	30	924 ~ 3500	600	包含	-	QF8	
222 25 506 VGD 40.100 (DN100)	15	924 ~ 3500	600	包含	222 19 203	QF8	
222 25 405 VE4080B (DN80)	30	924 ~ 3500	140	-	-	QF4	