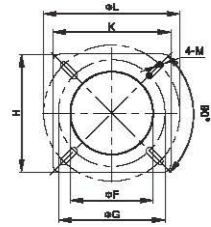


技术性能及结构特征
Technological performance and structural descriptions

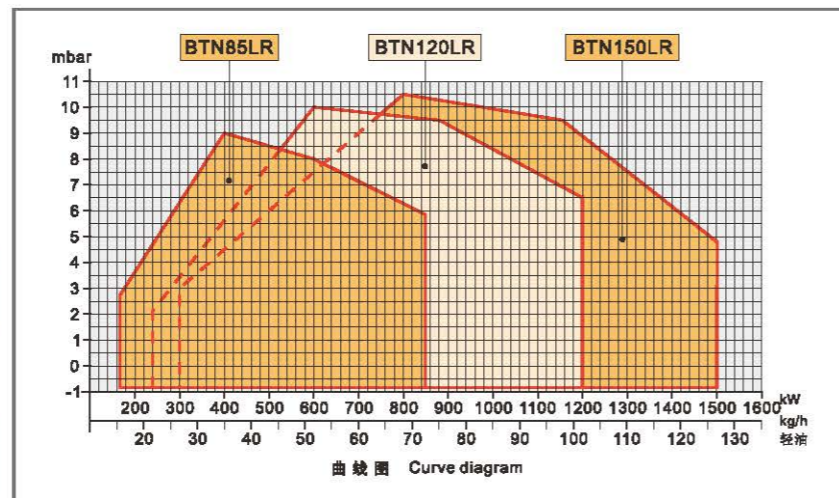
1. 轻油燃烧器。
2. 二段运行（大/小火）。
3. 机械式压力雾化。
4. 通过调节燃烧空气和燃烧头，可以获得最佳的燃烧参数。
5. 铰链式连接，可左右自然打开，维修保养方便。
6. 用液压调节器来进行第一、二段空气流量调节。
7. 采用一个法兰和耐高温隔热垫与锅炉联接固定。
8. 带流量调节装置的燃烧空气进口。
9. 燃烧器空气进口采用消音设计。
10. 耐高温的不锈钢燃烧头火焰盘。
11. 三相电机带动风机和油泵。
12. 光敏电阻检测火焰。
13. 标准配置的电气防护等级IP40。

1. Light oil burner.
2. Two-stage operation (high/low flame).
3. High pressure mechanical atomisation of fuel using nozzle.
4. Ability to obtain optimal combustion values by regulating combustion air and blast-pipe.
5. Hinged connection, automatic open control, maintenance is convenient.
6. Air flow regulation for first and second stage by means of hydraulic regulator.
7. It adapts one flange and heat-resistance insulated pad to connect with boiler.
8. Combustion air intake with air flow adjustment device.
9. Burner air inlet using sound attenuation design.
10. Adjustable blast-pipe with stainless steel nozzle and deflector disk in steel.
11. Three-phase motor drives the fan and pump.
12. Flame presence check by photoresistance.
13. Electrical plant protection rating Ip40.



功率 Power kW	型号 Model	订货编号 Art No.	最大粘度 Max Viscidity *E@20°C	电源 Power supply	电机功率 Motor power kW	包装尺寸 Packing Size LxPxH mm	重量 Net weight kg
255~830	BTN85LR	202 20 025	1.5	380V 50Hz	1.1	1000x1010x755	60
356~1186	BTN120LR	202 20 026	1.5	380V 50Hz	1.5	1000x1010x755	63
486~1540	BTN150LR	202 20 027	1.5	380V 50Hz	2.2	1000x1010x755	66

型号 Model	A	B	C	D	E	F	G	H	K	L	M
	mm	mm	mm	mm	φmm	φmm	φmm	mm	mm	φmm	mm
BTN85LR	636	588	1042	250	180	190	290	320	320	370	4-M16
BTN120LR	663	588	1042	250	180	190	290	320	320	370	4-M16
BTN150LR	663	588	1072	280	190	200	290	320	320	370	4-M16

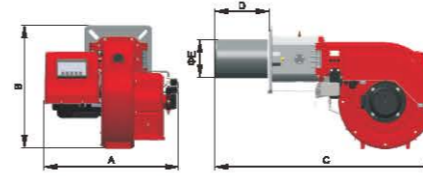


备选功能

加长的燃烧筒，可定制60Hz
Can lengthen the blast tube, Can books the 60Hz.

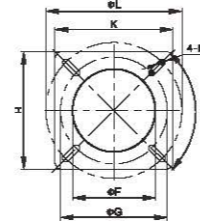
标准配件

过滤器 - 软管 - 喷嘴 - 与锅炉配套的组件
Oil filter-Oil line-nozzle-the partnership with the boiler



技术性能及结构特征
Technological performance and structural descriptions

1. 轻油燃烧器。
2. 二段渐进式/比例式/电子式运行。
3. 机械式压力雾化。
4. 通过调节燃烧空气和燃烧头，可以获得最佳的燃烧参数。
5. 铰链式连接，可左右自然打开，维修保养方便。
6. 二段式用液压调节器来进行第一、二段空气流量调节。
7. 渐式/比例式用伺服电动机来进行第一、二段空气流量调节。
8. 电子比调式用两个伺服电机分别控制燃油和空气的比例调节。
9. 燃烧器暂停时，风门关闭以减少炉内热量损失。
10. 带有凸轮的伺服电机可以同时调节空气和燃料的供应。
11. 采用一个法兰和耐高温隔热垫与锅炉联接固定。
12. 耐高温的不锈钢燃烧头火焰盘。
13. 独立三相电机带动油泵。
14. 光敏电阻检测火焰。
15. 标准配置的电气防护等级IP40。



功率 Power kW	型号 Model	最大粘度 Max Viscidity *E@20°C	电源 Power supply	电机功率 Motor power kW	包装尺寸 Packing Size LxPxH mm	重量 Net weight kg
759~2443	BTN210LR/LC/LE	1.5	380V 50Hz	4.5	1000x1010x755	80
600~2700	BTN250LR/LC/LE	1.5	380V 50Hz	6.6	1000x1010x755	145

型号 Model	A	B	C	D	E	F	G	H	K	L	M
	mm	mm	mm	mm	φmm	φmm	φmm	mm	mm	φmm	mm
BTN210LR/LC/LE	805	588	1162	370	222	232	290	320	320	370	4-M16
BTN250LR/LC/LE	805	588	1162	370	222	232	290	320	320	370	4-M16

型号 Model	订货编号 Art No.	订货编号 Art No.	订货编号 Art No.
BTN210LR/LC/LE	202 20 028	202 20 050	202 20 060
BTN250LR/LC/LE	202 20 029	202 20 051	202 20 061

备选功能

加长的燃烧筒，可定制60Hz
Can lengthen the blast tube, Can books the 60Hz.

标准配件

过滤器 - 软管 - 喷嘴 - 与锅炉配套的组件
Oil filter-Oil line-nozzle-the partnership with the boiler

