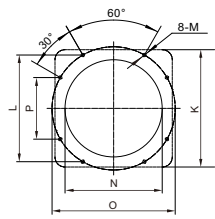
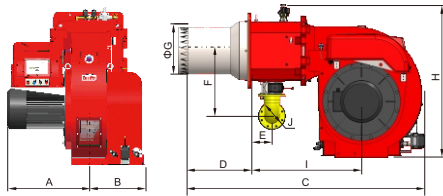


技术性能及结构特征
Technological performance and structural descriptions

- | | |
|--|--|
| 1. 低氮燃气燃烧器。 | 1. Low N gas burner. |
| 2. 二段渐进式/比例运行。 | 2. Two-stage sliding/modulating operation. |
| 3. 多个喷管, 分散式燃烧, 防止火焰过于集中造成高氧化反应。 | 3. Multiple gas pipes, non-central combustion, in case of high oxidation |
| 4. 通过调节燃烧空气和燃烧头, 可以获得最佳的燃烧参数。 | 4. Ability to obtain optimal combustion values by regulating combustion air and blast-pipe. |
| 5. 铰链式连接, 可左右自然打开, 维修保养方便。 | 5. Hinged connection, it is better for maintenance. |
| 6. 用伺服电动机来进行第一、二段最小和最大空气流量调节; 燃烧器暂停时, 风门关闭以减少炉内热量损失。 | 6. Minimum and maximum air flow regulation for first and second stage by means of electric servomotor with pause closure of gate to prevent any heat dispersion to flue. |
| 7. 带有凸轮的伺服电机可以同时调节空气和燃料的供应。 | 7. The servo motor which fixed with a cam can adjust the consumption for fuel and air. |
| 8. 采用一个法兰和耐高温隔热垫与锅炉联接固定。 | 8. Using a flange and high temperature resistant heat insulation pads connected to the boiler. |
| 9. 带流量调节装置的燃烧空气进口。 | 9. Combustion air intake with air flow adjustment device. |
| 10. 三相电机带动风机。 | 10. Three-phase electric motor to run fan. |
| 11. 电离电极检测火焰。 | 11. Ionization electrode checks the flame. |
| 12. 标准配置的电气防护等级IP40。 | 12. Electrical plant protection rating IP40. |



锅炉开口尺寸

| 功率 Power kW | 型号 Model | 订货编号 Art No. | 电源 Power supply | 电机功率 Motorpower kW | 包装尺寸 Packing Size LxPxH mm | 重量 Net weight kg |
|-------------------|-------------------|-----------------|--------------------|--------------------------|----------------------------------|------------------------|
| 2700 ~ 13000 | BTN1200GN(GC BLU) | 203 22 508 | 380V 50Hz | 37 | 2470x1810x1765 | / |
| 2100 ~ 15500 | BTN1500GN(GC BLU) | 203 22 509 | 380V 50Hz | 45 | 2470x1810x1765 | / |
| 2500 ~ 17500 | BTN1800GN(GC BLU) | 203 22 510 | 380V 50Hz | 55 | 2470x1810x1765 | / |

| 型号 Model | A | B | C | D | E | F | G | H | I | J | K | L | M | N | O | P |
|-------------------|-----|-----|------|-----|-----|-----|-----|------|------|-------|-----|-----|-------|-----|-----|-----|
| | mm | mm | mm | mm | mm | mm | Φmm | mm | mm | mm | mm | mm | mm | Φmm | Φmm | mm |
| BTN1200GN(GC BLU) | 812 | 621 | 2390 | 662 | 230 | 614 | 545 | 1575 | 1100 | DN125 | 700 | 637 | 8-M16 | 580 | 735 | 368 |
| BTN1500GN(GC BLU) | 812 | 621 | 2350 | 619 | 230 | 614 | 544 | 1575 | 1100 | DN125 | 700 | 637 | 8-M16 | 580 | 735 | 368 |
| BTN1800GN(GC BLU) | 812 | 621 | 2350 | 619 | 230 | 614 | 544 | 1575 | 1100 | DN125 | 700 | 637 | 8-M16 | 580 | 735 | 368 |

备选功能

加长的燃烧筒, 可定制60Hz
Can lengthen the blast tube, Can books the 60Hz.

比例调节功能

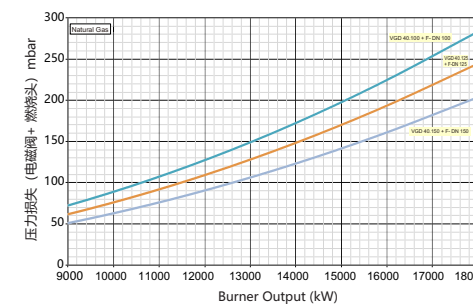
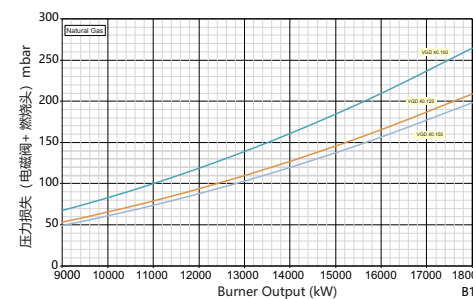
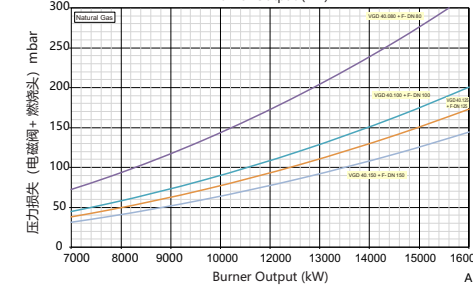
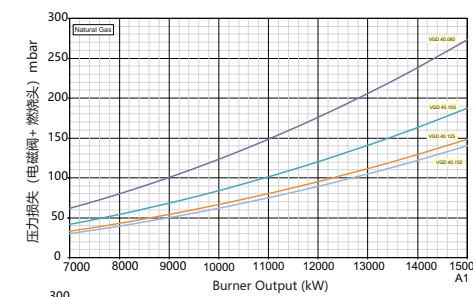
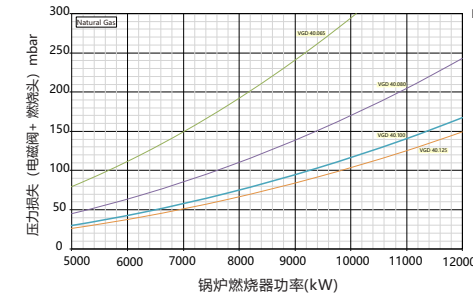
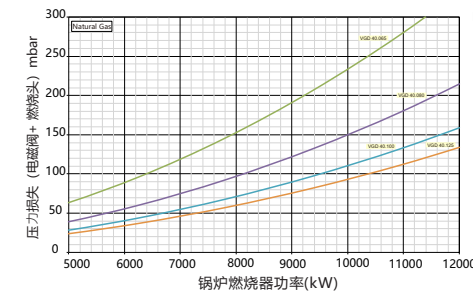
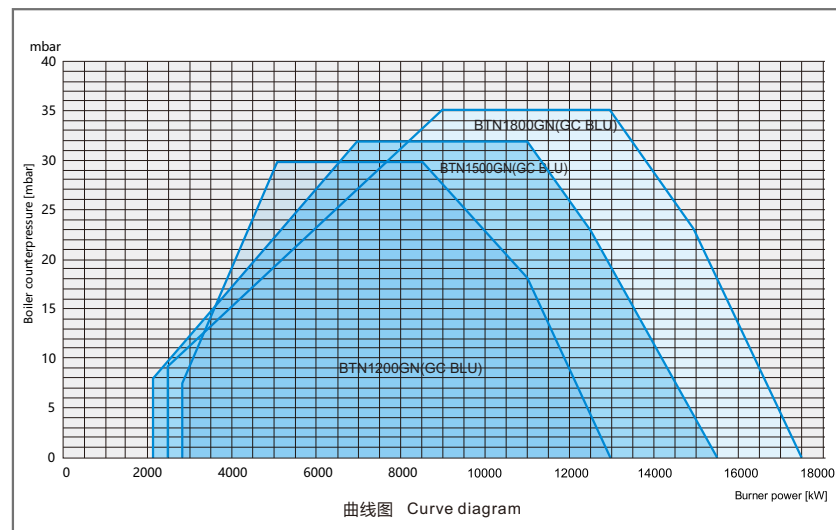
另外订购比例仪RWF40或DC1020与调节组件, 燃烧器即可实现比例调节运行。
If order Modulation device RWF40 or Dc1020 set, burner can turn to modulation regulation.

标准配件

阀组 - 与锅炉配套的组件
Valve - the partnership with the boiler

备注

- 1) 配有空气关闭装置。
1) It is with air closure device.



BTN 1200 GN(GC BLU)

| 曲线(型号) | 阀组编号 | 检漏 | 最大压力** mbar | 过滤器 调压器 | 图号 | 备注 |
|----------------------|------------|----|----------------|------------|-----|----|
| BTQF-DMV-D5125-DN125 | 222 25 164 | 包含 | 500 | 包含 | QF8 | 标配 |
| VGD40.125 (DN125) | 222 25 511 | 选配 | 600 | 包含 | QF8 | |
| VGD40.100 (DN100) | 222 25 506 | 选配 | 600 | 包含 | QF8 | |
| VGD40.080 (DN80) | 222 25 509 | 选配 | 600 | 包含 | QF8 | |
| VGD40.065 (DN65) | 222 25 508 | 选配 | 600 | 包含 | QF8 | |

天然气

BTN 1500 GN(GC BLU)

| 曲线(型号) | 阀组编号 | 检漏 | 最大压力** mbar | 过滤器 调压器 | 图号 | 备注 |
|----------------------|------------|----|----------------|------------|-----|----|
| BTQF-DMV-D5125-DN125 | 222 25 164 | 包含 | 500 | 包含 | QF8 | 标配 |
| VGD40.150 (DN150) | 222 25 520 | 选配 | 500 | 包含 | QF8 | |
| VGD40.125 (DN125) | 222 25 511 | 选配 | 600 | 包含 | QF8 | |
| VGD40.100 (DN100) | 222 25 506 | 选配 | 600 | 包含 | QF8 | |
| VGD40.080 (DN80) | 222 25 509 | 选配 | 600 | 包含 | QF8 | |

天然气

BTN 1800 GN(GC BLU)

| 曲线(型号) | 阀组编号 | 检漏 | 最大压力** mbar | 过滤器 调压器 | 图号 | 备注 |
|----------------------|------------|----|----------------|------------|-----|----|
| BTQF-DMV-D5125-DN125 | 222 25 164 | 包含 | 500 | 包含 | QF8 | 标配 |
| VGD40.150 (DN150) | 222 25 520 | 选配 | 500 | 包含 | QF8 | |
| VGD40.125 (DN125) | 222 25 511 | 选配 | 600 | 包含 | QF8 | |
| VGD40.100 (DN100) | 222 25 506 | 选配 | 600 | 包含 | QF8 | |

天然气